

## INFORMACIÓ GENERAL

### Conferències

Del 3 de març al 5 de maig de 2009  
Dimarts a les 19 h  
Durada: 2 h

### Inscripcions

Fundació Amics del MNAC  
Palau Nacional. Parc de Montjuïc. 08038 Barcelona  
Tel. 93 622 03 60, ext. 4500  
amics@amicdelmnac.org

Fundació Francisco Godia  
C/ Diputació, 250. 08007 Barcelona  
Tel. 93 272 31 80  
info@fundacionfgodia.org

### Preu del cicle

30 €  
25 € (estudiants, jubilats i amics de cada institució)

### Forma de pagament

- Per transferència bancària: ingrés a "la Caixa"  
c/c 2100-0974-89-0200075498
- En efectiu:
  - al MNAC (taulell dels Amics del Museu, al vestíbul),  
de dimarts a divendres, de 10 a 14 h i de 16 a 19 h;  
cap de setmana, de 10 a 14.30 h
  - a la Fundació Francisco Godia, de dilluns a diumenge,  
de 10 a 20 h (dimarts tancat)

### Places limitades

### El curs es pot convalidar per

- 1 crèdit de lliure elecció per als estudiants de la UB
- 1,5 crèdits de lliure configuració per als estudiants de la UIC
- 1 crèdit de lliure elecció per als estudiants d'Humanitats a la UOC

**Es lliurarà un certificat d'assistència a tots els participants**



 Ajuntament de Barcelona  
Institut de Cultura  
Museu de Ceràmica

### MUSEU DE CERÀMICA

Palau Reial de Pedralbes. Av. Diagonal, 686. 08034 Barcelona  
Tel. 93 256 34 65 Fax 93 205 45 18  
museuceramica@mail.bcn.cat www.museuceramica.bcn.cat

 Ajuntament de Barcelona  
Institut de Cultura  
Museu d'Història de Barcelona

### MUSEU MONESTIR DE PEDRALBES (MUHBA)

Baixada del Monestir, 9. 08034 Barcelona  
Tel. 93 256 34 34 Fax 93 268 04 54  
monestirpedralbes@bcn.cat www.museuhistoria.bcn.cat

### CONJUNT MONUMENTAL DE LA PLAÇA DEL REI (MUHBA)

Plaça del Rei, s/n. 08002 Barcelona  
Tel. 93 256 21 00 Fax 93 315 09 57  
museuhistoria@bcn.cat www.museuhistoria.bcn.cat

 Ajuntament de Barcelona  
Institut de Cultura  
Museu Frederic Marès

### MUSEU FREDERIC MARÈS

Plaça de Sant Iu, 5-6, 08002 Barcelona  
Tel. 93 256 35 00 Fax 93 319 41 16  
museumares@bcn.cat www.museumares.bcn.cat

 Ajuntament de Barcelona  
Institut de Cultura  
Disseny Hub Barcelona

### MUSEU DE LES ARTS DECORATIVES

### MUSEU TÈXIL I D'INDUMENTÀRIA

Palau de Pedralbes. Av. Diagonal, 686. 08034 Barcelona  
Tel. 93 256 34 65 Fax 93 280 18 74  
dhub@bcn.cat www.dhub-bcn.cat



### MUSEU NACIONAL D'ART DE CATALUNYA

Palau Nacional. Parc de Montjuïc. 08038 Barcelona  
Tel. 93 622 03 60 Fax 93 622 03 74  
mnac@mnac.cat www.mnac.cat

FUNDACIÓ  
FRANCISCO  
GODIA

### FUNDACIÓ FRANCISCO GODIA

Diputació, 250. 08007 Barcelona  
Tel. 93 272 31 80 Fax 93 272 31 81  
info@fundacionfgodia.org www.fundacionfgodia.org

Fundació Francisco Godia i  
Fundació Amics del MNAC organitzen:

# Memòria medieval als museus de Barcelona

FUNDACIÓ  
FRANCISCO  
GODIA

Amics  
del  
MNAC

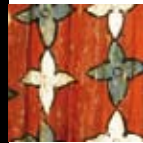
Amb el suport de: Ajuntament  de Barcelona



## La vida quotidiana a l'època medieval: de l'església al palau

Quan volem donar a conèixer el nostre país, poques imatges ens resulten tan representatives i universals com les obres mestres del romànic i el gòtic, que continuen impressionant-nos per la bellesa essencial i perdurable que transmeten.

El cicle de conferències que presentem enguany ens convida a reviuere el procés que va dur al món civil dels palaus medievals un art que havia sorgit i que s'havia desenvolupat en edificis religiosos, fet que va representar un pas decisiu en la integració de l'art en la vida quotidiana.



**Dimarts 3 de març**

**Reflexos de realitat en les obres medievals de la Fundació Francisco Godia**

Lloc: Fundació Francisco Godia  
Ponent i càrrec: Mercè Obón Mateos, conservadora de la Fundació Francisco Godia



**Dimarts 10 de març**

**L'espai sagrat de l'altar, el mobiliari i els objectes d'ús litúrgic en època del romànic**

Lloc: Museu Nacional d'Art de Catalunya  
Ponent i càrrec: Joan Duran-Porta, adjunt de conservació de la Col·lecció d'Art Romànic del MNAC



**Dimarts 17 de març**

**Ferros de la llar, ferros de l'altar**

Lloc: Museu Frederic Marès  
Ponent i càrrec: Lluïsa Amenós, Doctora en Història de l'Art



**Dimarts 24 de març**

**Aplicacions de metall a la indumentària baixmedieval: de la funcionalitat al luxe**

Lloc: Sala Martí l'Humà del Conjunt Monumental de la Plaça del Rei, Museu d'Història de Barcelona  
Ponent i càrrec: Anna Molina i Castellà, historiadora de l'art



**Dimarts 31 de març**

**Mobiliari gòtic d'àmbit domèstic: de les cases menestrals als palaus**

Lloc: Museu de les Arts Decoratives–Disseny Hub Barcelona  
Ponent i càrrec: Eva Pascual, historiadora de l'art i especialista en mobiliari medieval



**Dimarts 14 d'abril**

**El cor de la catedral de Barcelona: una finestra oberta a la quotidianitat del 1400**

Lloc: Museu Nacional d'Art de Catalunya  
Ponent i càrrec: Rosa Terés, professora titular d'Història de l'Art Medieval de la UB



**Dimarts 21 d'abril**

**La vida quotidiana d'al-Àndalus a través de la ceràmica**

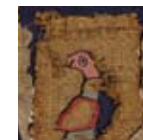
Lloc: Museu de Ceràmica de Barcelona–Palau Reial de Pedralbes  
Ponent i càrrec: Maria Antonia Casanovas, conservadora del Museu de Ceràmica de Barcelona



**Dimarts 28 d'abril**

**Espai sagrat, espai quotidià: el monestir de Pedralbes**

Lloc: Museu Monestir de Pedralbes, Museu d'Història de Barcelona  
Ponent i càrrec: Anna Castellano i Tresserra, conservadora en cap del Museu Monestir de Pedralbes



**Dimarts 5 de maig**

**Els teixits medievals dels fons del Museu Tèxtil i d'Indumentària**

Lloc: Museu Tèxtil i d'Indumentària–Disseny Hub Barcelona  
Ponent i càrrec: Rosa M. Martín i Ros, historiadora de l'art i conservadora del Museu Tèxtil i d'Indumentària

### Peus de foto:

- Detall del vestit de la talla de Josep d'Arimatea (c.1300). © FFG
- Detall de l'absidiola de Sant Esteve d'Andorra (c.1200-1210). © MNAC
- Pany de porta (segles xv-xvi). © Museu Frederic Marès
- Placa de guarniment de bronze (segle XIII) (Foto: Jordi Puig). © MUHBA
- Arqueta de ferro calat. © Museu de les Arts Decoratives–Disseny Hub Barcelona
- Detall de *Misericòrdia que representa uns homes mesurant les seves forces* (entre 1394 i 1399) © MNAC
- Detall de vas del període almohade (finals del s. XI- principis del s. XII)
- Detall d'un capitell del claustre del Monestir de Pedralbes. © Pere Vivas
- Detall d'ornament de l'alba de l'abat Blure. Treball de tapís